



Numero item: VGS™2010_FC20P

VGS™2010 FC20P



- Tecnologia brevettata COAX®
- Ideale per la manipolazione di particolari di ridotte dimensioni, con superfici piane o leggermente curve.
- Grazie alla elevata frizione della miscela, le ventose possono sopportare elevate forze laterali, quali rapide accelerazioni in direzione orizzontale.
- I rinforzi interni impediscono che gli oggetti sottili vengano deformati.
- Disponibile con cartuccia COAX® MICRO a due stadi. Scegliere la cartuccia Si quando occorre una elevata portata, Pi per una elevata portata ad una bassa pressione di alimentazione, Xi quando occorre un alto grado di vuoto o Ti a 0.4/0.6 MPa per portata extra o tolleranza allo sporco/polvere.

Generale

Materiale	TPE, PU, PA, SS, AL, NBR
Livello di rumorosità	55 - 61 dBA
Temperatura	10 - 50 °C
Peso	23 - 34 g
Suction cup model	FC20P
Movement, vertical max.	2,8 mm
Raggio min. curvatura	25 mm

Prestazioni

Pressione di alimentazione massima	0,7 MPa
------------------------------------	---------

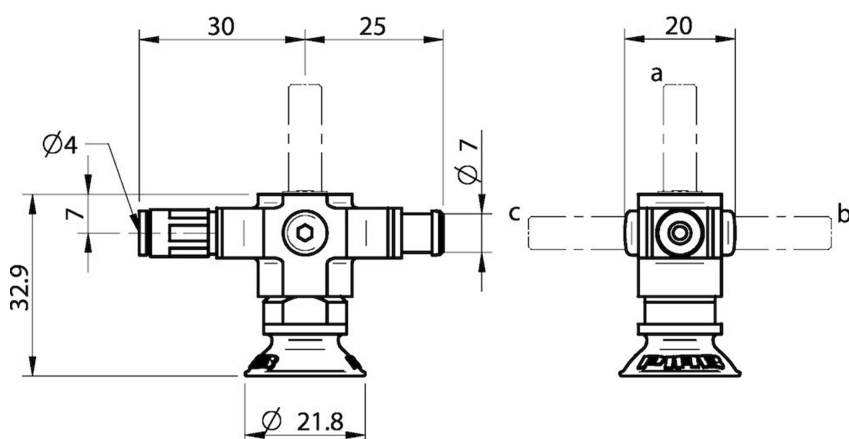
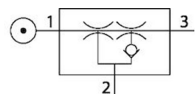
FC20P		
20 -kPa	4,5 N	4,5 N
60 -kPa	12 N	9 N
90 -kPa	16 N	12 N

Pressione di alimentazione MPa	Consumo d'aria Nk/s	Portata aspirata (NI/s) a diversi livelli di vuoto (-kPa)										Vuoto max -kPa
		0	10	20	30	40	50	60	70	80	90	
MICRO Bi03-2 0,18 - 0,18	0,14	0,23	0,15	0,06	0,04	0,035	0,023	0,013	0,006	0	0	83
MICRO Si02-2 0,6 - 0,6	0,12	0,28	0,21	0,12	0,08	0,07	0,06	0,04	0,02	0	0	75
MICRO Xi2.5-2 0,50 - 0,5	0,13	0,233	0,15	0,079	0,044	0,036	0,03	0,023	0,013	0,007	0	91
MICRO Ti05-2 0,4 - 0,45	0,29	0,35	0,31	0,25	0,18	0,11	0,08	0,06	0,03	0,007	0	84
MICRO Ti05-2 0,6 - 0,6	0,37	0,34	0,3	0,26	0,21	0,16	0,1	0,048	0,023	0	0	79

Pressione di alimentazione MPa	Consumo d'aria Nk/s	Tempo di evacuazione (s/l) per raggiungere diversi livelli di vuoto (-kPa)										Vuoto max -kPa
		10	20	30	40	50	60	70	80	90		
MICRO Bi03-2 0,18 - 0,18	0,14	0,5	1,4	3,9	6,4	10	16	28	51	0	83	
MICRO Si02-2 0,6 - 0,6	0,12	0,41	1,01	2,01	3,3	4,9	6,9	10,2	0	0	75	
MICRO Xi2.5-2 0,50 - 0,5	0,13	0,52	1,39	3,01	5,51	8,56	12,32	17,77	27,48	0	91	
MICRO Ti05-2 0,4 - 0,45	0,29	0,3	0,66	1,12	1,8	2,85	4,35	6,55	11,5	0	84	
MICRO Ti05-2 0,6 - 0,6	0,37	0,31	0,67	1,089	1,63	2,39	3,7	6,54	0	0	79	

Pressione di alimentazione MPa	Consumo d'aria Nk/s	Flusso d'aria (NI/s) a diversi livelli di pressione (-kPa)										Vuoto max -kPa
		10	20	30	40	50	60	70	80	90		
MICRO Si02-2 0,6 - 0,6	0,12	0,4	0,34	0,22	0,21	0,2	0,18	0,17	0,15	0	0	75

Disegni dimensionali 



I valori specificati nella scheda tecnica sono testati a: 54/5000 I valori specificati nella scheda tecnica sono testati a:

- Temperatura ambiente: (20° C [68° F] ± 3° C [5.5° F])
 - Atmosfera standard: (101.3 [29.9 inHg] ± 1.0 kPa [0.3 inHg])
 - Umidità relativa: 0-100%
 - Qualità dell'aria compressa: DIN ISO 8573-1 class 4
-